

Projeto Empatia de Emergência

Apresentação para
suporte Educorp

Maio 2021

Projeto Empatia de Emergência

Objetivo Geral: Disseminar a empatia como prática de cuidado à saúde mental aplicada aos profissionais da linha de frente no combate a COVID-19 no Hospital das Clínicas – HC e Hospital da Mulher – CAISM.

Idealizadores: Sandra Caselato e Yuri Haasz do Sinergia Comunicativa
Daniele Rafael e Flávia Zanini

● Objetivos Estratégicos

Viabilizar uma forma de aproveitar o conhecimento e o desejo dos especialistas em CNV Sandra Calesato e Yuri Haasz em contribuir no acolhimento emocional dos profissionais da linha de frente COVID-19 no HC e no CAISM

Atender a demanda do CAISM e do HC em oferecer estratégias de cuidado à saúde mental dos seus profissionais, prioritariamente dos que atuam na linha de frente COVID-19

● Metodologia

Desenvolver multiplicadores internos abertos, disponíveis, engajados e familiarizados com o tema da CNV, através de uma formação com a Sandra e o Yuri, a fim de capacitá-los para levar práticas de empatia aplicáveis a realidade dos profissionais da linha de frente através de um workshop.

● Estrutura da Formação

O treinamento foi subdividido em três fases temáticas: 1.Autoempatia, 2.Empatia em pares e 3.Empatia para pequenos grupos.

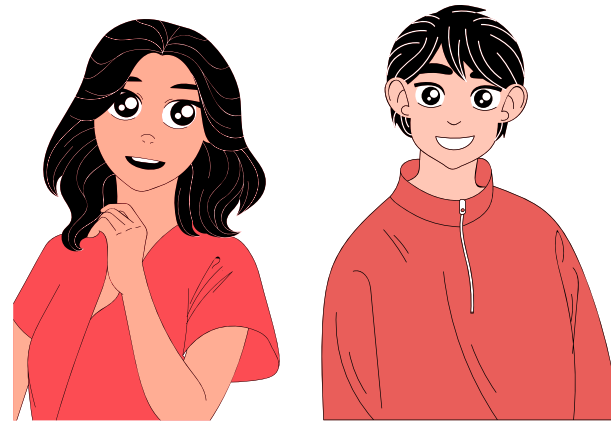
A proposta da formação contempla em cada uma das fases:

- **Treinamento com os especialistas** Sandra e Yuri;
- **Aplicação prática** (Multiplicação do conhecimento em conjunto com outro multiplicador e um profissional de apoio da CNV);
- **Reunião de acompanhamento** após treinamento em turma piloto.

Período do projeto - 17/05 à 05/07 (1º ciclo - 1º semestre - 7 semanas)

Carga horária estimada para dedicação ao projeto - 20 horas (2h30 horas por semana em média)

Pessoas



**Sandra Caselato e
Yuri Haasz**



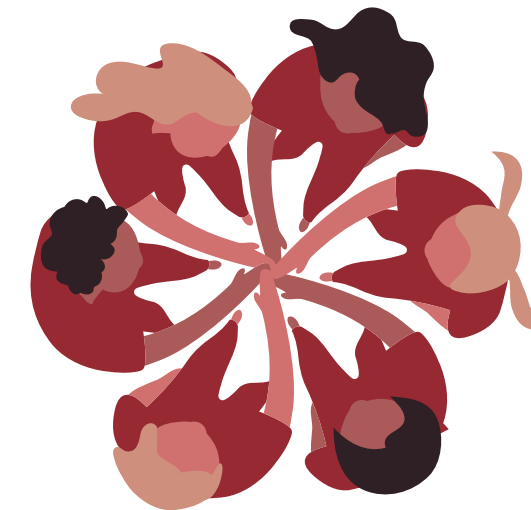
8

**Apoios Ponte
Facilitadores da CNV**



20

**Multiplicadores
da empatia**



8

**Guardiãs
Equipe de execução**

Pessoal da linha de frente do HC e Caism



7

GUARDIÃS DO PROJETO

Responsáveis pela execução do projeto

2

ESPECIALISTAS DA CNV

Geradores de Conteúdo e responsáveis pela formação dos Multiplicadores da Empatia

9

APOIOS PONTE

Profissionais voluntários, experientes na CNV

Responsáveis por acompanhar e oferecer todo o suporte a uma dupla de multiplicadores na aplicação prática em turma piloto

28

MULTIPLICADORES DA EMPATIA

Profissionais da Unicamp prioritariamente do HC e CAISM com algum contato com a CNV

Responsáveis por disseminar as práticas de empatia aos profissionais da linha de frente

7

GUARDIÃS DO PROJETO

Daniele Rafael
Flávia Zanini
Nádia Milani
Isabella Ribeiro
Nilcilene Silva
Elenita Castro
Christian Dias

2

ESPECIALISTAS DA CNV

Sandra Caselato e
Yuri Haasz

9

APOIOS PONTE

Alieth Liberdade
Cristiane Chiofalo
Iuri Storch
Juliana Pollini
Karol Rempel
Paula Pontvianne
Pedro Consorte
Renata Jurema
Renata Kurtz

28

MULTIPLICADORES DA EMPATIA

✓ Turma 1

Elaine Cristina Pereira
Marcelo Gustavo Pereira
Nilcilene Pinheiro Silva
Simone F T Ribeiro
Juliana Polloni

✓ Turma 2

Claudete Aparecida Pereira de Oliveira
Daniela Nunes
Patrícia Regina Kitaka
Érica Maria Cazetta

✓ Turma 3

Alexandre Fagiani
Isabella Carvalho Ribeiro
Janaína De Fátima Fontebasso
Raquel Pedott Campina

✓ Turma 4

Claudia Spegiorin Vicente
Elisangela Barbosa Vendemiatti
Ana Paula Bordin
Laíse Potério dos Santos

✓ Turma 5

Bruna Maudonnet de Souza
Daniele Teodoro
Fábio Ricardo Consorti Paixão
Renata Bigatti Bellizzotti Pavan

✓ Turma 6

Viviane Gurgeira de Campos
Luciene Teixeira Maeno
Sílvia Angelica Jorge
Maria Ercília Castilho Stefano

✓ Turma 8

Alexandre D Avila
Wellington Franco Moreira
Maria Cristina Lourençon

AUTOEMPATIA

FASE 1

Fase A: TREINAMENTO MULTIPLICADORES Semana 1	19-Maio quarta	10h às 12h (2 horas)	Yuri e Sandra Multiplicadores de empatia Apoio ponte
Fase B: TREINAMENTO LINHA DE FRENTE Semana 2	24-Maio até 28-Maio Cada trio aplica o treinamento para uma turma	a definir (2 horas)	Equipe de Multiplicação Multiplicadores de empatia Apoio ponte
Fase C: REUNIÃO DE APRENDIZADOS, LUTOS E CELEBRAÇÕES	31-Maio segunda	10h às 12h (2 horas)	Yuri e Sandra Multiplicadores de empatia Apoio ponte

EMPATIA EM PARES

FASE 2

Fase A: TREINAMENTO MULTIPLICADORES Semana 1	2-Junho quarta	10h às 12h (2 horas)	Yuri e Sandra Multiplicadores de empatia Apoio ponte
Fase B: TREINAMENTO LINHA DE FRENTE Semana 2	7-Junho até 11-Junho Cada trio aplica o treinamento para uma turma	a definir (2 horas)	Equipe de Multiplicação Multiplicadores de empatia Apoio ponte
Fase C: REUNIÃO DE APRENDIZADOS, LUTOS E CELEBRAÇÕES	21-Junho segunda	10h às 12h (2 horas)	Yuri e Sandra Multiplicadores de empatia Apoio ponte

EMPATIA EM PEQUENOS GRUPOS

FASE 3

Fase A: TREINAMENTO MULTIPLICADORES Semana 1	23-Junho quarta	10h às 12h (2 horas)	Yuri e Sandra Multiplicadores de empatia Apoio ponte
Fase B: TREINAMENTO LINHA DE FRENTE Semana 2	28-Junho até 2-Julho Cada trio aplica o treinamento para uma turma	a definir (2 horas)	Equipe de Multiplicação Multiplicadores de empatia Apoio ponte
Fase C: REUNIÃO DE APRENDIZADOS, LUTOS E CELEBRAÇÕES	5-Julho segunda	10h às 12h (2 horas)	Yuri e Sandra Multiplicadores de empatia Apoio ponte

CRONOGRAMA DE MULTIPLICAÇÃO

SEMANA DA MULTIPLICAÇÃO

3 semanas - De 24 à 28 de Maio - De 07 à 11 de Junho -
De 28 de Junho à 02 de Julho

	Segunda	Terça	Quarta	Quinta	Sexta
Manhã	Turma 1 30 min antes - vídeo 10h30 às 12h - prática Apoio Ponte: Multiplicadores:		Turma 5 30 min antes - vídeo 10h30 às 12h - prática Apoio Ponte: Multiplicadores:		Turma 8 30 min antes - vídeo 10h30 às 12h - prática Apoio Ponte: Multiplicadores:
Tarde		Turma 3 30 min antes - vídeo 16h às 17h30 - prática Apoio Ponte: Multiplicadores:		Turma 6 30 min antes - vídeo 16h às 17h30 - prática Apoio Ponte: Multiplicadores:	
Noite	Turma 2 30 min antes - vídeo 20h às 21h30 - prática Apoio Ponte: Multiplicadores:	Turma 4 30 min antes - vídeo 20h às 21h30 - prática Apoio Ponte: Multiplicadores:		Turma 7 30 min antes - vídeo 20h às 21h30 - prática Apoio Ponte: Multiplicadores:	

● Divulgação Inscrições público final:



OBJETIVO

PRATICAR A EMPATIA COMO CUIDADO À SAÚDE MENTAL
APLICAR AS TÉCNICAS DE AUTOEMPATIA, EMPATIA EM PARES E EMPATIA PARA PEQUENOS GRUPOS

PERÍODO

24/05 A 02/07/2021

CARGA HORÁRIA TOTAL

6H, DISTRIBUÍDAS EM 3 SEMANAS
1H30 ASSÍNCRONO
4H30 SÍNCRONO

PÚBLICO-ALVO

PROFISSIONAIS QUE ATUAM NA LINHA DE FRENTE DA COVID-19

TURMAS

OITO DISPONÍVEIS

VAGAS LIMITADAS!



INSCRIÇÕES: 17 A 20/05/2021

OS INTERESSADOS QUE FAZEM PARTE DO PÚBLICO-ALVO DEVERÃO REALIZAR SUA PRÉ-INSCRIÇÃO, EXCLUSIVAMENTE, ATRAVÉS DO FORMULÁRIO DISPONÍVEL NO LINK

[HTTPS://FORMS.GLE/PS2ZDFSMQILCKDWR9](https://forms.gle/PS2ZDFSMQILCKDWR9)

PROGRAMAÇÃO:

	SEMANA 1	24	25	26	27	28
MAIO	Manhã	T1 - 10h30 - 12h		T5 - 10h30 - 12h		T8 - 10h30 - 12h
	Tarde		T3 - 16h - 17h30		T6 - 16h - 17h30	
	Noite	T2 - 20h - 21h30	T4 - 20h - 21h30		T7 - 20h - 21h30	
	SEMANA 2	07	08	09	10	11
JUNHO	Manhã	T1 - 10h30 - 12h		T5 - 10h30 - 12h		T8 - 10h30 - 12h
	Tarde		T3 - 16h - 17h30		T6 - 16h - 17h30	
	Noite	T2 - 20h - 21h30	T4 - 20h - 21h30		T7 - 20h - 21h30	
	SEMANA 3	28	29	30	01	02
JUN/JUL	Manhã	T1 - 10h30 - 12h		T5 - 10h30 - 12h		T8 - 10h30 - 12h
	Tarde		T3 - 16h - 17h30		T6 - 16h - 17h30	
	Noite	T2 - 20h - 21h30	T4 - 20h - 21h30		T7 - 20h - 21h30	

● Detalhamento

Formação de Multiplicadores da Empatia

Carga horária: 20 horas

- 6h de treinamento síncrono;
- 6h de aplicação prática (Multiplicação em turma piloto)
- 8h de reuniões de acompanhamento/alinhamento

Instrutores: Sandra Caselato e Yuri Haasz

1 Turma: 34 participantes

● Detalhamento

Workshop Empatia de Emergência

Carga horária: 6 horas

- 1h30 assíncrono;
- 4h30 síncrono

Instrutores: Multiplicadores da Empatia

8 Turmas: distribuídas conforme programação

PROGRAMAÇÃO TURMAS WORKSHOP EMPATIA DE EMERGÊNCIA:

MAIO	SEMANA 1	24	25	26	27	28
	Manhã	T1 - 10h30 - 12h		T5 - 10h30 - 12h		T8 - 10h30 - 12h
	Tarde		T3 - 16h - 17h30		T6 - 16h - 17h30	
	Noite	T2 - 20h - 21h30	T4 - 20h - 21h30		T7 - 20h - 21h30	
JUNHO	SEMANA 2	07	08	09	10	11
	Manhã	T1 - 10h30 - 12h		T5 - 10h30 - 12h		T8 - 10h30 - 12h
	Tarde		T3 - 16h - 17h30		T6 - 16h - 17h30	
	Noite	T2 - 20h - 21h30	T4 - 20h - 21h30		T7 - 20h - 21h30	
JUN/JUL	SEMANA 3	28	29	30	01	02
	Manhã	T1 - 10h30 - 12h		T5 - 10h30 - 12h		T8 - 10h30 - 12h
	Tarde		T3 - 16h - 17h30		T6 - 16h - 17h30	
	Noite	T2 - 20h - 21h30	T4 - 20h - 21h30		T7 - 20h - 21h30	



Dúvidas?

Flávia Zanini – Ramal: 19479

fzanini@unicamp.br

Daniele Rafael

daniele.junqueira.rafael@gmail.com